



## MEMORIA DE CALIDADES, calle Los Náufragos N.º 4, Candás (Edificio Carabelas)

### EXTERIOR

#### CERRAMIENTOS

Las fachadas están compuestas por hoja de fábrica de ladrillo colocado a media asta, paloteo en su trasdós con mortero de cemento hidrófugo, aislamiento de polietileno extruido y hoja interior de fábrica de ladrillo hueco doble colocado al canto cargado y enlucido interior de yeso y pintura.



Las que dan al soportal del edificio van revestidas con material pétreo modelo "Moca Creme" y porcelánico de pizarra, modelo "Pietra Mustang" además de pintura acrílica especial para fachada. El resto de fachadas van revestidas por una fábrica de ladrillo caravista existente de color gris.

#### CARPINTERÍA



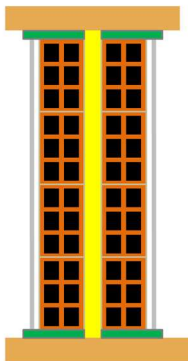
Ventanas de Aluminio Lacado de apertura oscilobatiente con Sistema COR-60 con RPT de Aluminios Cortizo S.A.; compuestas por perfiles de aleación de aluminio 6063 y tratamiento térmico T-5. Marco y hoja tienen una profundidad de 60 mm y 68 mm respectivamente y perfiles de aluminio con espesor medio de 1,6 mm.

Rotura de puente térmico obtenida por inserción de varillas aislantes de poliamida de 6.6 de 24 mm de profundidad reforzadas con un 25% de fibra de vidrio. Estanqueidad por un sistema triple de junta de EPDM

Unidades de vidrio aislante, SGG Climalit 4(14 aire)6; Persianas de PVC.

## INTERIOR

### TABIQUERÍA



Separación de viviendas con elementos comunes formada por fábrica de ladrillo multiperforado, colocado a media asta, cargado y pintado por la zona del portal y paloteado por el interior de la vivienda con mortero de cemento, aislamiento con poliestireno extruido y trasdosado con fábrica de ladrillo hueco sencillo rematado con carga de yeso y pintura.

Separación entre viviendas formada por cerramiento de doble fábrica de ladrillo hueco doble colocado al canto con carga de mortero por una de sus caras interiores, aislamiento interno de poliestireno extruido, cargado y lucido de yeso por ambas caras y pintura plástica de color blanco o azulejo cerámico según los casos

Tabiquería interior formada por fábrica de ladrillo hueco doble tipo machetón, cargado por ambas caras y lucidos de yeso.

### SOLADOS y TECHOS

Solera de mortero autonivelante CA-C20-F4 SecilTecTherm, con base anhidrita.

Pavimento laminado AC4, Micala LC-200 de Meister, con sistema *AquaSafe*, hidrófugo con láminas de 1287x198 mm y 8 mm de grosor, colocado sobre lámina anti-impacto Basic Plus de estructura tricapa (capa protector, zona confort, zona de nivelación)

Pavimentos cerámicos en cocinas, baños y aseo de Gres Porcelánico antideslizante, clase 3.

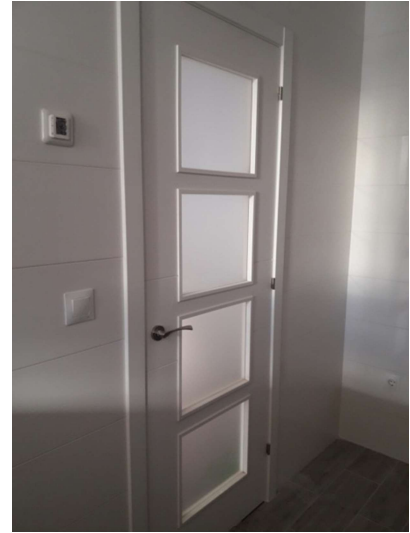
Falso techo en todas las viviendas. Placas registrables en cocinas de lana mineral biosoluble, compuestas de perlita, arcilla y almidón de 13 mm de espesor; y encima de éstas y grapadas al techo, trasdosado compuesto por placa de yeso laminado Placo de Saint-Gobian de 120x60 cm con aislamiento superior grapado al forjado de Lana Mineral de 60 mm de espesor.



## CARPINTERÍA INTERIOR

Puertas Interiores DM, lacadas en blanco.

Puertas Exteriores Acorazadas, empaneladas de madera y lacadas en blanco con cerco de acero, pernos y cerraduras de seguridad y mirilla telescópica.



Armarios Empotrados en todas las habitaciones, hechos a medida, con puertas de apertura corredera con perfiles y guías de aluminio anodizado, revestidos y distribuidos interiormente.

## COCINAS

Cocinas amuebladas, con muebles altos cerrados a techo laminados serie 100, con encimera de granito nacional de 2 cm. Electrodomésticos: Campana extractora extraíble “marca Teka” de color blanco, modelo 6310; Vitrocerámica de 3 fuegos “marcaTeka” modelo 6310; Horno de color blanco “marca Teka” modelo HBB 490; Microondas blanco “marca Teka” modelo MW 225 con marco; Lavadora-Secadora “marca Candy” modelo csw 485d-s.



## BAÑOS

Aparatos Sanitarios de loza vitrificada “marca Roca”. Platos de ducha de resina de color blanco de 120 con Mampara de aluminio y cristal transparente. Mueble de baño suspendido con espejo y led.

## INSTALACIONES

Instalación eléctrica con puntos de luz y enchufes según normativa vigente: tomas de TV en todos los huecos; cableado estructurado (telefonía y datos) en salón y habitaciones (doble en salón y habitación principal); tomas de telecomunicaciones en salón y habitaciones; acceso a fibra óptica según disponibilidad del operador.



Sistema de Calefacción por Paneles Radiantes *Cecaterm* colocados sobre aislante térmico de espuma rígida de poliestireno. Alimentado con electricidad, permite el aprovechamiento de la discriminación horaria obteniendo un ahorro de hasta el 45% sobre el precio del kW. El sistema no seca el aire y en consecuencia no hay variaciones de humedad y no provoca movimientos ni pérdidas de calor. Cronotermostatos digitales programables en todos los huecos, permitiendo el control y programación de la temperatura ambiente de cada espacio según necesidades.

Agua Caliente Sanitaria. Bomba de calor modelo “Nuos Plus 250” (A+) de marca Ariston con Acumulador Aerotérmico de 250 litros en cada vivienda que extrae energía del aire circulante y lo transforma en energía térmica; todo ello en cumplimiento del CTE-HE-04 que exige la producción renovable de, al menos, el 30% del agua caliente sanitaria.

