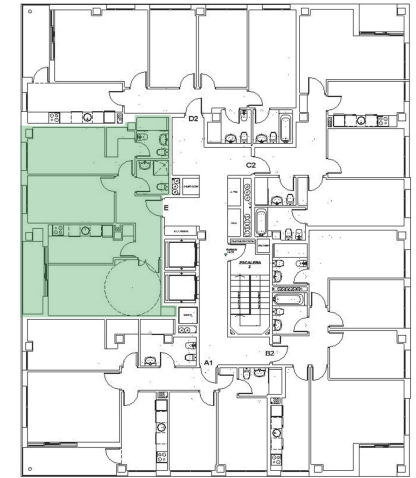




C/ La Granja



C/ Alcadide Parrondo

C/ Carlos de Quirós Rodriguez

C/ Alcadide Parrondo



EDIFICIO DE VIVIENDAS " EL UROGALLO II"

Vivienda E

MODIFICADA

Superficie útil vivienda.. 65,20 m²

Superficie útil terraza..... 4,42 m²

Superficie total..... 69,62 m²