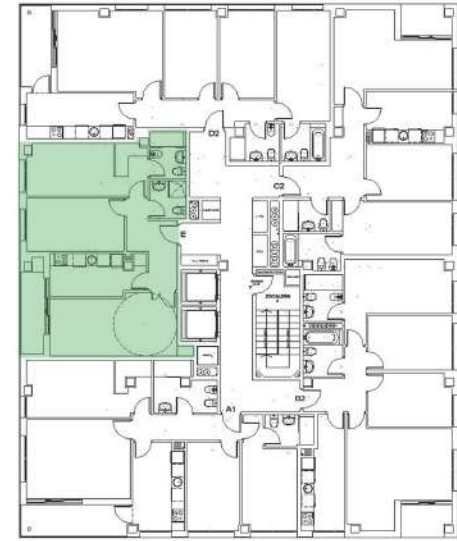


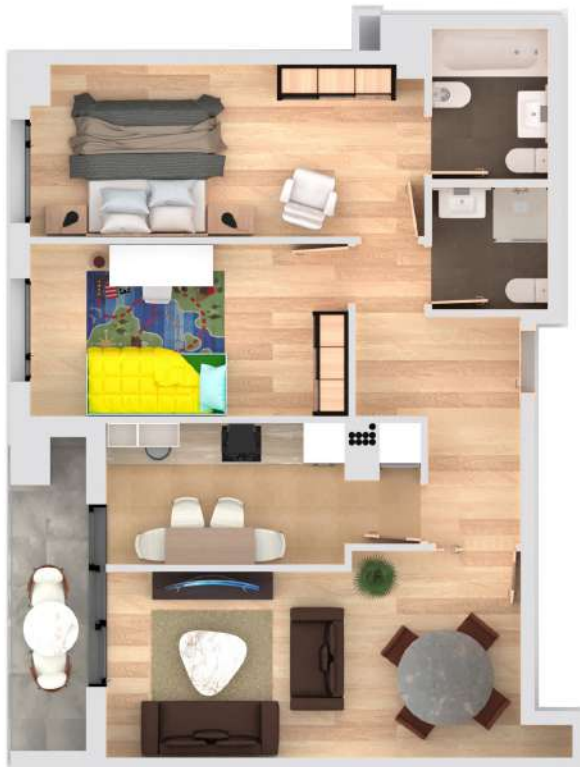


C/ Alcalde Parrondo



C/ La Granja

C/ Carlos de Quirós Rodríguez



C/ Alcalde Parrondo

EDIFICIO DE VIVIENDAS " EL UROGALLO II" Vivienda E

Salón- Comedor	17,39 m ²
Cocina	8,65 m ²
Dormitorio 1	11,52 m ²
Dormitorio 2.....	13,86 m ²
Baño 1	3,03 m ²
Baño 2	3,74 m ²
Vestibulo.....	7,01 m ²

Superficie útil vivienda.. 65,20 m²

Superficie útil terraza..... 4,42 m²

Superficie total..... 69,62 m²