

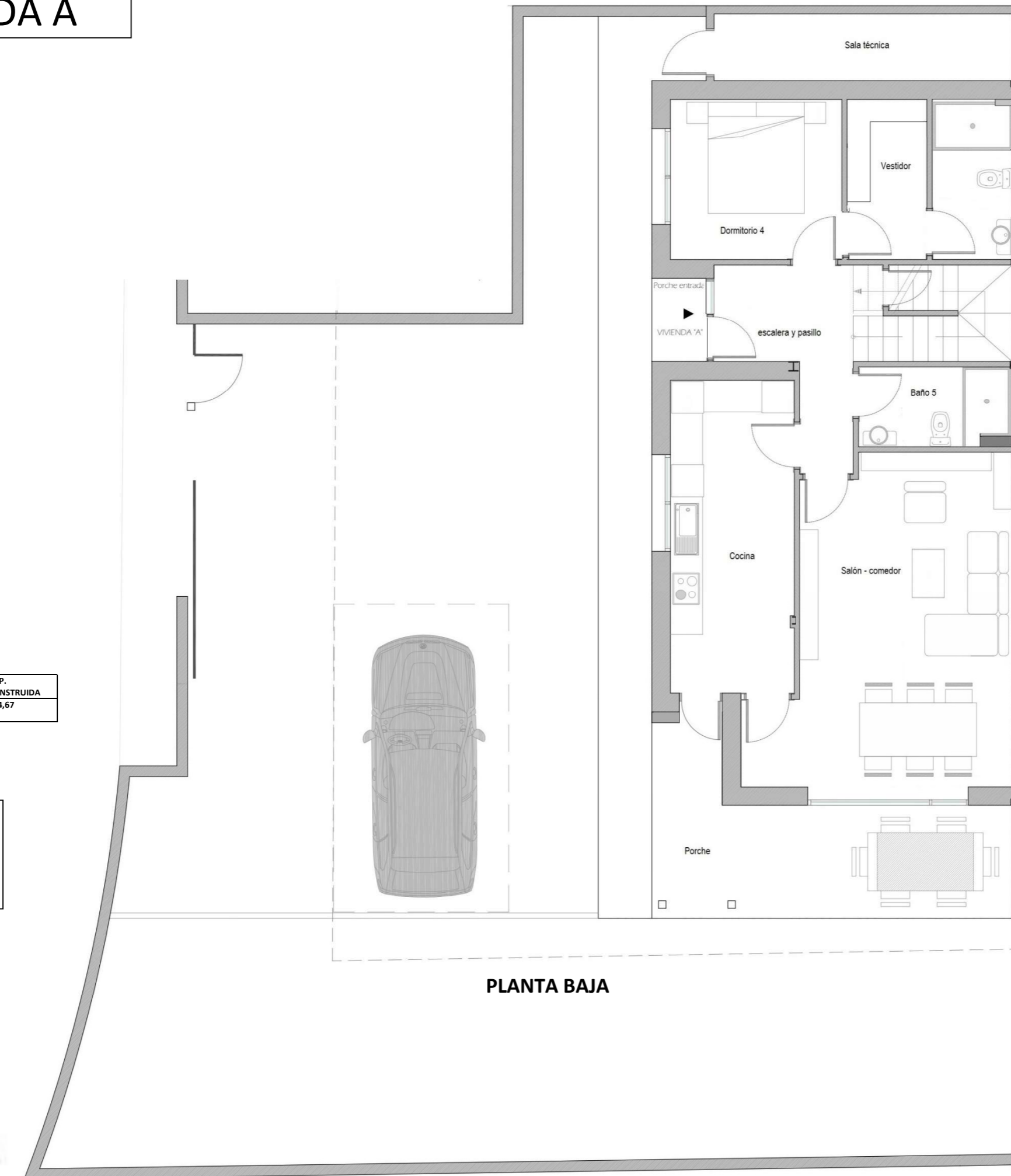
VIVIENDA A

PLANTA BAJA	UTIL
COCINA	13,97
SALON – COMEDOR	26,90
HALL-DISTRIBUIDOR-ESCALERA	12,37
BAÑO 5	4,23
DORMITORIO 4	9,69
VESTIDOR 4	4,56
BAÑO DOR.4	4,40
SALA TECNICA	6,96
TOTAL VIVIENDA	83,08
PORCHE	16,75
PORCHE ENTRADA	1,57
TOTAL PLANTA BAJA	101,40

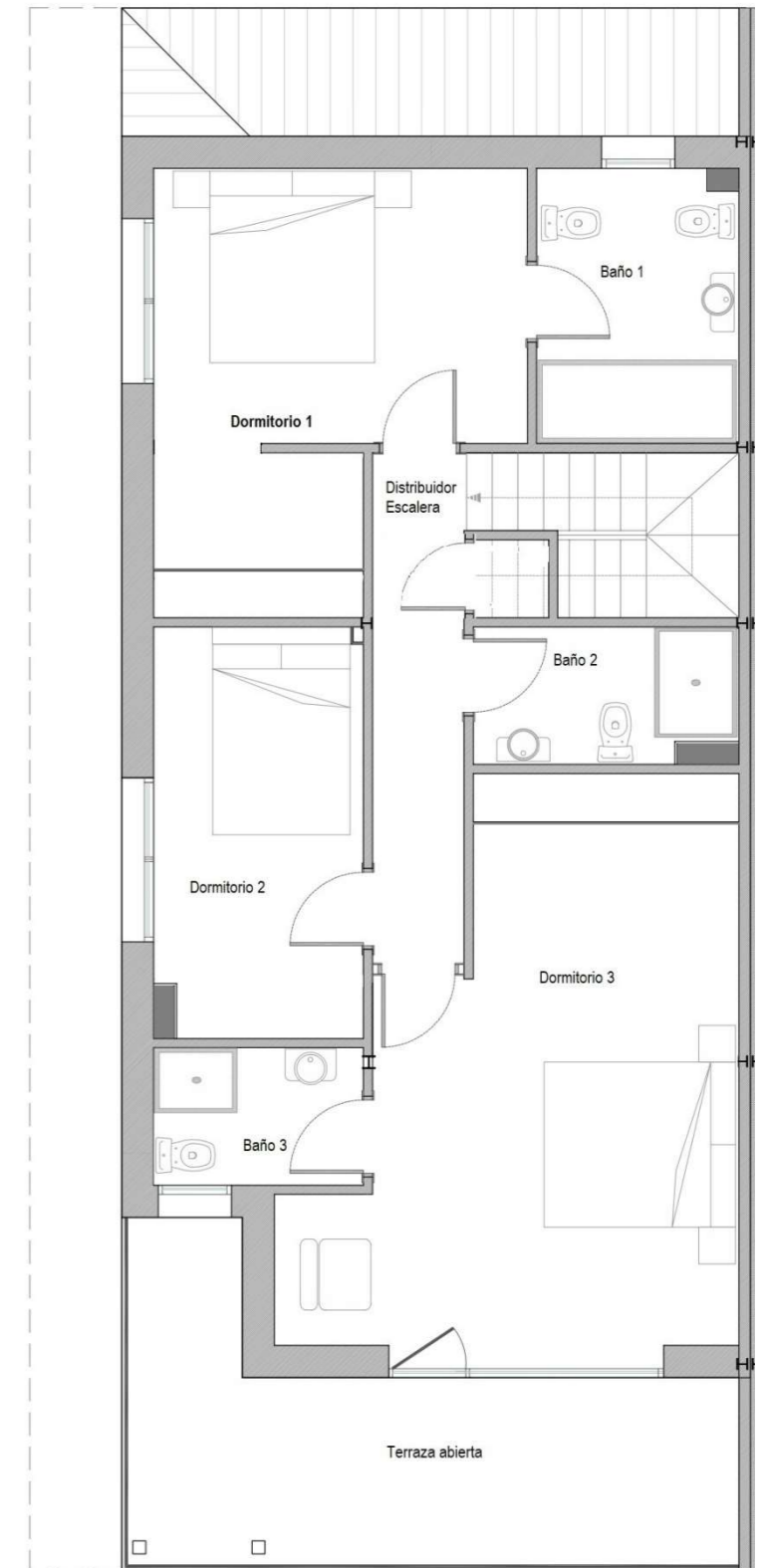
PLANTA PRIMERA	UTIL
DORMITORIO 1	16,53
BAÑO 1	6,58
DORMITORIO 2	10,16
BAÑO 2	4,22
DORMITORIO 3	25,32
BAÑO 3	3,47
DISTRIBUIDOR ESCALERA	11,06
TOTAL VIVIENDAS	77,34
TERRAZAS ABIERTAS	16,50
TOTAL PLANTA PRIMERA	93,84

	SUP. UTIL	SUP. CONSTRUIDA
TOTALES POR VIVIENDA	195,24	214,67

Se hace constar que las medidas de este plano son aproximadas y que las señalizaciones de huecos, conducciones, muebles, aparatos sanitarios, electrodomésticos, etc... quedan supeditadas a lo que en definitiva ordene el Arquitecto Director de la Obra. Este plano se entrega a título orientativo y no constituye Documento Contractual.



PLANTA BAJA



PLANTA 1ª



Casimiro Velasco 16, Bajo, Tfno. 985 34 67 56 - Gijón
 Avda. de Langreo 9, Bajo, Tfno. 985 74 40 67 - El Berrón